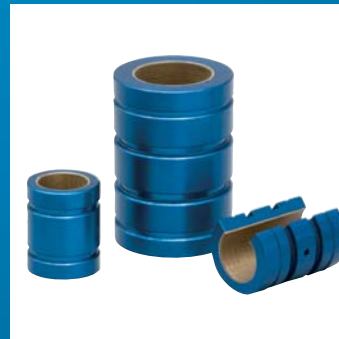
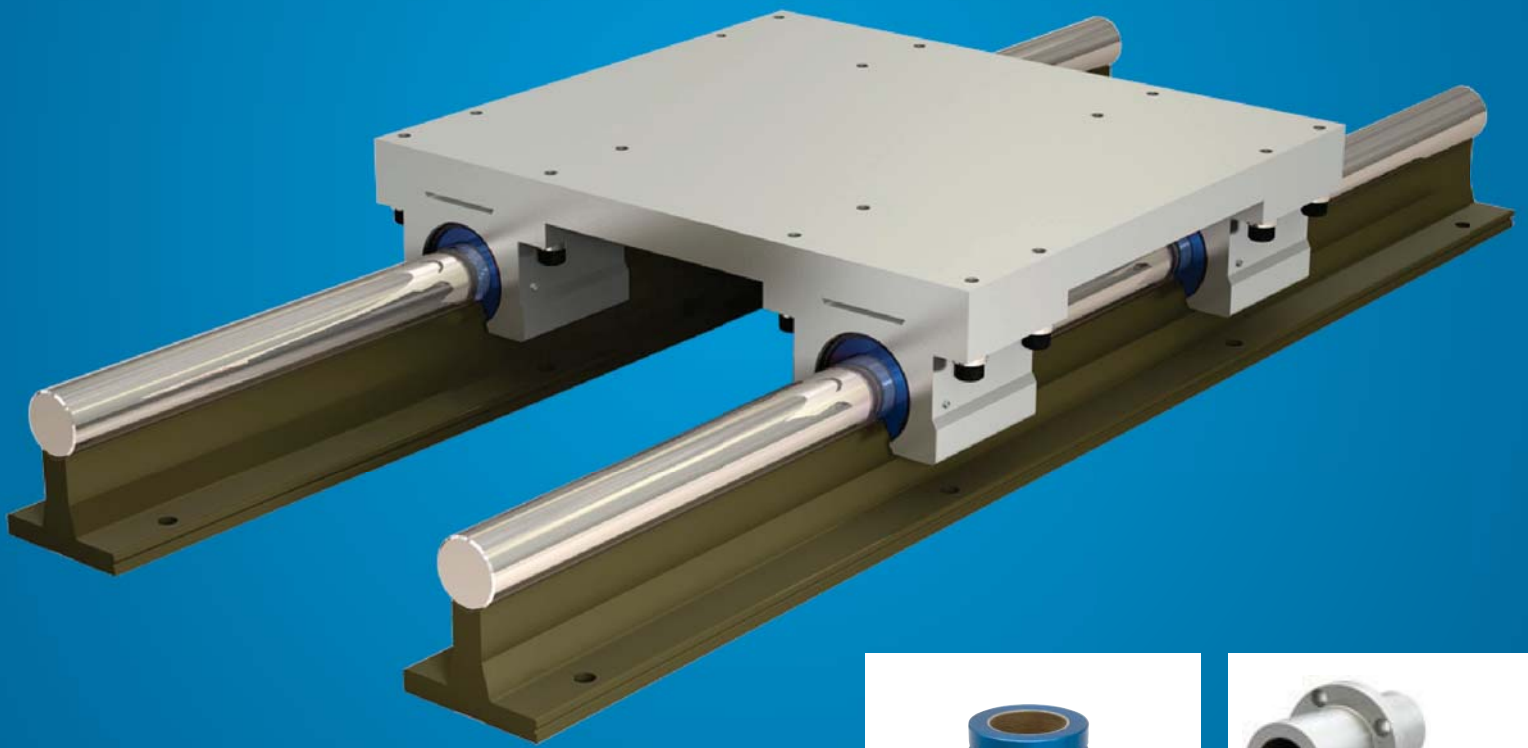




simplicity[®]

SELBSTSCHMIERENDE GLEITLAGER

RUNDWELLEN-TECHNOLOGIE



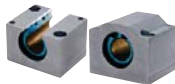
PBC
LINEAR
A PACIFIC BEARING CO.

simplicity

SELBSTSCHMIERENDE GLEITLAGER



FM & FMN4-5
Offene & geschlossene lineare Gleitlager



PM & PMN6-7
Offene & geschlossene Lagergehäuse



FMT & FG8-9
Kompakte dünnwandige lineare Gleitlager



PACM 10
Klemmbuchsen



SFPM 11
Gleitlager mit Flansch





DFPM 12
doppelte Gleitlager mit Flansch



CFPM 13
doppelte Gleitlager mit Mittelflansch

TECHNISCHE ANGABEN

Vorteile von Simplicity Gleitlagern	14
Gleitlagerwerkstoffe	15

D  g.  liegt jedoch im Verantwortungsbereich des Anwenders, herauszufinden und sicherzustellen, ob die Produkte von PBC Linear™ für die jeweilige Anwendung geeignet sind. PBC Linear ist lediglich dazu verpflichtet, fehlerhafte Teile nach sofortiger Rücksendung kostenlos zu reparieren oder zu ersetzen. Darüberhinaus bestehen keinerlei Verpflichtungen. Spezifikationsänderungen vorbehalten. Die neuesten technischen Updates finden Sie unter www.pbclinear.com.

Simplicity® Selbstschmierende Lager

Bestellinformationen

simplicity®

SERIE

FM - ISO-Metrik-Serie
FMT - Kompakte ISO-Metrik Dünnwandserie
FG - Dünnwandaustausch „FAG™“
PSM - Ringlager der ISO-Metrik-Serie
PSFM - Flanschlager der ISO-Metrik-Serie

AD Merkmale

HINWEIS: NUR für die Serien, FM“ lieferbar
Keine Angabe - Serienmäßiges konstantes AD Lager
A - Wir empfehlen ballige, selbstjustierende AD Lager (nur geschlossen)

ID Merkmale

HINWEIS: Gilt NICHT für PSM, PSFM“
Keine Angabe - serienmäßiges Präzisionslaufspiel am ID
C - Kompensiertes Laufspiel am ID

Geschlossen oder offen

Keine Angabe - serienmäßiges geschlossenes Lager
N - Offenes Serienlager (nicht für, FMA lieferbar)
HINWEIS: NUR für die Serien FM lieferbar

Lagerschalenmaterial

HINWEIS: NUR für die Serien, FM, FMT, FG“ lieferbar
Keine Angabe - serienmäßige Aluminiumlegierung
***S** - Edelstahl 316
HINWEIS: Maßanfertigung. Galvanisieren oder Eloxieren nicht möglich.

Nenndurchmesser der Welle

HINWEIS: Englische Einheiten in 16tel Inch
Metrische Einheiten in mm

FM **A** **C** **N** **S** **16** - **D** **E** **JKM** **Q**

Versiegelungsoptionen

HINWEIS: Nur für die Serien, FM“ lieferbar
D - Doppelversiegelung des serienmäßigen Polymod®-Materials
DU - Doppelversiegelung des mit Molybdän imprägnierten Urethan-Materials
DV - Doppelversiegelung des Hochtemperaturmaterials Viton
HINWEIS: Lieferbare Größe FM20-FM80

Material der Lagergleitfläche

Keine Angabe - Serienmäßige FrelonGOLD®-Gleitfläche für Wellen aus gehärtetem Stahl und Feather Shafting®
***E** - Spezielle FrelonJ®-Gleitfläche für weiche Wellen (Aluminium, Edelstahl 300 etc.)
***Begrenzt lieferbar, daher individuelles Angebot**

Innenschmierung

HINWEIS: Nur für die Serien, FM“ lieferbar
Keine Angabe - Standardlager - KEIN Schmiersystem
JKM - Bohrung und internes Filzgeflecht zur Speicherung der Schmierung und zur Unterstützung des Durchflusses. (HINWEIS: Zusätzlicher Schmiernippel am AD von PAC & PACM)
HINWEIS: Nur für die Größen "FM12 - FM80" lieferbar.

Besondere Modifikationen

HINWEIS: Bitte wenden Sie sich an das Werk.

Keine Angabe - Standardoptionen
Q - Lieferung ohne Öl (wenden Sie sich an das Werk.)

Die Daten und Spezifikationen in dieser Veröffentlichung wurden sorgfältig zusammengestellt und gelten als fehlerfrei und richtig. Es liegt jedoch im Verantwortungsbereich des Anwenders, herauszufinden und sicherzustellen, ob die Produkte von PBC Linear™ für die jeweilige Anwendung geeignet sind. PBC Linear ist lediglich dazu verpflichtet, fehlerhafte Teile nach sofortiger Rücksendung kostenlos zu reparieren oder zu ersetzen. Darüberhinaus bestehen keinerlei Verpflichtungen. Spezifikationsänderungen vorbehalten. Die neuesten technischen Updates finden Sie unter www.pbcllinear.com.

simplicity®

SERIE

HINWEIS: Serienmäßige Simplicity Lager werden in Gehäusen installiert

PM - ISO-metrische Lagerblöcke (FM)

PACM - ISO-metrische Buchsen für Aufnahmeset

SFPM - ISO-metrische Einzelflanschhalterungen

DFPM - ISO-metrische Doppelflanschhalterungen

CFPM - ISO-metrische Doppelzentrierflanschhalterungen

Geschlossen oder offen

HINWEIS: NUR für die Serien „PM“ lieferbar.

Keine Angabe - Geschlossene Standardserie

N - Offene Serie

ID Merkmale des Gehäuses

Keine Angabe - Serienmäßiger kugelförmiger „selbstjustierender“ ID im Gehäuse (unter Verwendung von serienmäßigen konstanten AD Lagern)

B - Konstantes ID Gehäuse. (Für Standardlager mit starrer Passung.)

HINWEIS: NUR für die Serien „SFPM, DFPM, CFPM, SFPJ, DFPJ, CFPJ“ lieferbar

Keine Angabe - Serienmäßiger Vierkantflansch

R - Lieferbarer Rundflansch

Nur Gehäuse

Keine Angabe - Gehäuse inklusive Lager

E - Leeres Gehäuse OHNE Lager

Nenndurchmesser der Welle

HINWEIS: Englische Einheiten in 16tel Inch
Metrische Einheiten in mm

PM N B E 16 - C D E JKM Q

ID Merkmale des Lagers

Keine Angabe - serienmäßiges Präzisionslaufspiel am ID

C - Kompensiertes Laufspiel am ID

Versiegelungsoptionen

HINWEIS: „PAC“ und „PACM“ NUR als „S, SU oder SV“ lieferbar

D - Doppelversiegelung des serienmäßigen Polymod®-Materials

DU - Doppelversiegelung des mit Molybdän imprägnierten Urethan-Materials

DV - Doppelversiegelung des Hochtemperaturmaterials Viton

Material der Lagergleitfläche

Keine Angabe - Serienmäßige FrelonGOLD®-Gleitfläche für Wellen aus gehärtetem Stahl oder aus mit Keramik beschichtetem Aluminium

E - Spezielle FrelonJ®-Gleitfläche für weiche Wellen

(Aluminium, Edelstahl 300, Wellen aus Edelstahl 440)

Innenschmierung

Keine Angabe - Standardlagerblockanordnung OHNE Schmiersystem

JKM - Bohrungen und internes Filzgeflecht zur Speicherung der Schmierung und zur Unterstützung des Durchflusses der 1/4-28 Schmierung

Besondere Modifikationen

HINWEIS: Bitte wenden Sie sich an das Werk.

Keine Angabe - Standardoptionen

Q - Lieferung ohne Öl (wenden Sie sich an das Werk.)

BITTE BEACHTEN SIE: Der Katalog beinhaltet alle Möglichkeiten, wobei es sich dabei nicht nur um Standardteile handelt. *Hierbei handelt es sich nur um Optionen - es können Kombinationen entstehen, die nicht lieferbar sind.

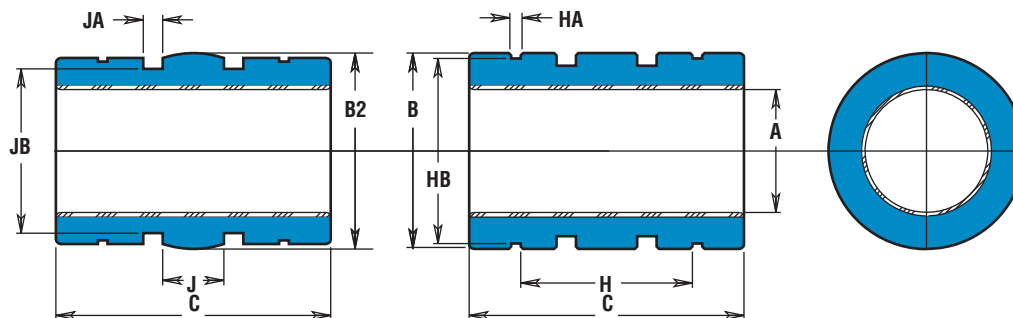


Lineargleitlager - FM

Simplicity® Selbstschmierend - ISO Metrik

FM LINEARGLEITLAGER

*SELBSTJUSTIERENDER AD (FMA-XX) STANDARD-AD (FM-XX)



*Mit Ausnahme des Außendurchmessers (AD) haben selbstjustierende Lager dieselben Maße und Toleranzen wie Standardlager. Auf dem Außendurchmesser befindet sich eine sphärische Krone zur Selbstjustierung. Diese werden in Gehäusen mit gerader Bohrung eingesetzt. Fügen Sie zur Teilenummer ein „A“ hinzu (siehe Beispiel). Nähere Informationen über selbstjustierende Lager finden Sie auf den Seiten 41-42.

ALLGEMEINE MASSANGABEN

SERIE MIT PRÄZISIONSDURCHMESSER Ähnlich wie vorgespanntes Kugellager					SERIE MIT AUSGLEICHENDEM DURCHMESSER Ähnlich wie Standardkugellager				STANDARD-AD		SELBSTJUSTIERENDER AD FMA		C LÄNGE		KONZENTRISCH	LAGERGEWICHT
TEILNR.		NENN-GRÖSSE (mm)	A INNENDURCHMESSER LAGER (F8)		TEILNR.		A INNENDURCHMESSER LAGER		B AD (h7)		B2 AD					
GESCHLOSSEN	OFFEN	(mm)	MIN.	MAX.	GESCHLOSSEN	OFFEN	MIN.	MAX.	MIN.	MAX.	MIN.	MAX.	MIN.	MAX.	MAX. (mm)	(kg.)
FM 05	FMN 05	5	5.010	5.028	FMC 05	FMCN 05	5.060	5.078	11.982	12	11.941	11.966	21.746	22	0.0254	0.004
FM 08	FMN 08	8	8.013	8.035	FMC 08	FMCN 08	8.063	8.085	15.982	16	15.941	15.966	24.746	25	0.0254	0.009
FM 10	FMN 10	10	10.013	10.035	FMC 10	FMCN 10	10.063	10.085	18.979	19	18.938	18.964	28.746	29	0.0254	0.014
FM 12	FMN 12	12	12.016	12.043	FMC 12	FMCN 12	12.066	12.093	21.979	22	21.938	21.963	31.746	32	0.0254	0.017
FM 16	FMN 16	16	16.016	16.043	FMC 16	FMCN 16	16.066	16.093	25.979	26	25.938	25.964	35.746	36	0.0254	0.028
FM 20	FMN 20	20	20.020	20.053	FMC 20	FMCN 20	20.096	20.129	31.975	32	31.938	31.963	44.746	45	0.0254	0.054
FM 25	FMN 25	25	25.020	25.053	FMC 25	FMCN 25	25.096	25.129	39.975	40	39.936	39.962	57.746	58	0.0254	0.109
FM 30	FMN 30	30	30.020	30.053	FMC 30	FMCN 30	30.096	30.129	46.975	47	46.937	46.962	67.746	68	0.0254	0.176
FM 40	FMN 40	40	40.025	40.064	FMC 40	FMCN 40	40.127	40.166	61.970	62	61.935	61.961	79.746	80	0.0254	0.356
FM 50	FMN 50	50	50.025	50.064	FMC 50	FMCN 50	50.127	50.166	74.970	75	74.935	74.960	99.746	100	0.0254	0.628
FM 60	FMN 60	60	60.030	60.076	FMC 60	FMCN 60	60.182	60.228	89.965	90	89.931	89.957	124.492	125	0.0380	1.117
FM 80	FMN 80	80	80.030	80.076	FMC 80	FMCN 80	80.182	80.228	119.965	120	119.931	119.957	164.492	165	0.0510	2.679

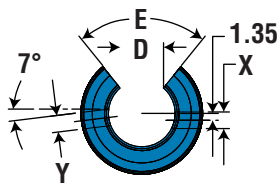
EINBAUMASSE

TEILNR.		NENN-GRÖSSE (mm)	H	HA	HB	SICHERUNGSRING TEILNR. (DIN 471)	J	JA	JB	METRIK O-RING TEILNR.
GESCHLOSSEN	OFFEN		ZWISCHEN SICHERUNGS-RINGEN	SICHERUNGSRING NUTWEITE	SICHERUNGSRING NUT DURCHM.		ZWISCHEN O-RING-NUTEN	O-RING NUTWEITE	O-RING NUT DURCHM.	
FM 05	FMN 05	5	12	1.14	11.5	12	5	2	9.86	9.7 x 1.3
FM 08	FMN 08	8	14	1.14	15.2	16	5.33	2	13.2	13 x 1.7
FM 10	FMN 10	10	19.4	1.32	18.0	19	5.63	2.44	15.7	15.5 x 2
FM 12	FMN 12	12	20	1.32	21.0	22	6	3.17	17.9	17.5 x 2.5
FM 16	FMN 16	16	22	1.32	24.9	26	8	3.17	21.9	21.5 x 2.5
FM 20	FMN 20	20	28	1.63	30.3	32	10	3.17	27.9	27.5 x 2.5
FM 25	FMN 25	25	40	1.90	37.5	40	12.5	3.17	35.9	35.5 x 2.5
FM 30	FMN 30	30	48	1.90	44.5	47	15	3.17	42.7	42.52 x 2.62
FM 40	FMN 40	40	56	2.20	59.0	62	20	4.1	56.3	56 x 3.5
FM 50	FMN 50	50	72	2.70	72.0	75	25	4.1	69.2	69 x 3.5
FM 60	FMN 60	60	95	3.20	86.4	90	30	7.1	81.7	81 x 5
FM 80	FMN 80	80	125	4.17	116.1	120	40	7.1	111.7	111 x 5

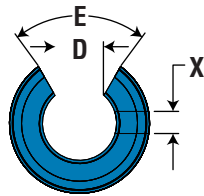


FM & FMN LINEARGLEITLAGER

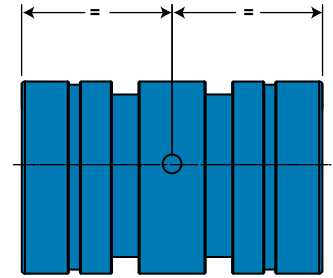
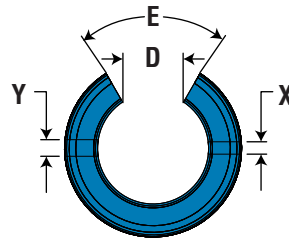
NUR FMN 12



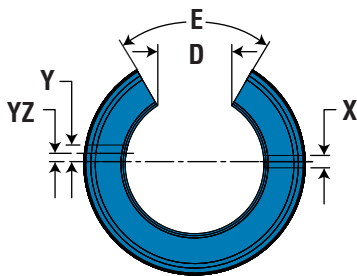
**FMN 05 BIS
FMN 10 & FMN 80**



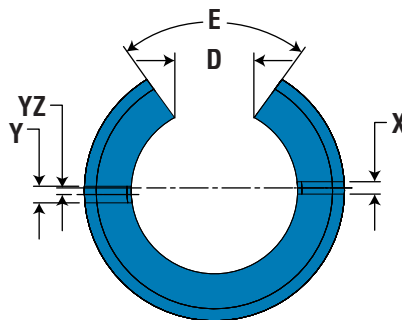
**FMN 16 BIS
FMN 20**



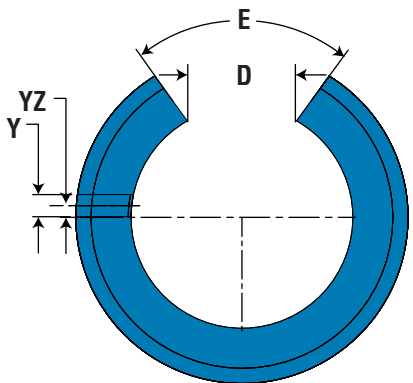
NUR FMN 25



FMN 30 BIS FMN 50



NUR FMN 60



OFFENE MASSE

TEILNR.	NENN-GRÖSSE	D SPALT-BREITE MIN.	E SPALT-WINKEL	X SICHERUNGS-BOHRUNG DURCHM.	Y SICHERUNGS-BOHRUNG DURCHM.	YZ SICHERUNGS-BOHRUNG LAGE	LAGER BR.
GESCHLOSSEN	(mm)						(kg.)
FMN 05	5	3.2	60	2.2	k.A.	k.A.	0.0034
FMN 08	8	5.1	60	3.0	k.A.	k.A.	0.0077
FMN 10	10	6.4	60	3.0	k.A.	k.A.	0.0119
FMN 12	12	7.6	78	3.0	3.0	7.0	0.0156
FMN 16	16	10.4	78	2.2	3.0	0	0.0213
FMN 20	20	10.8	60	2.2	3.0	0	0.0439
FMN 25	25	13.2	60	3.0	3.0	1.5	0.0893
FMN 30	30	14.2	72	3.0	3.0	2.0	0.1460
FMN 40	40	19.5	72	3.0	3.0	1.5	0.2948
FMN 50	50	24.0	72	3.0	5.0	2.5	0.5202
FMN 60	60	29.6	72	k.A.	6.0	0	0.9199
FMN 80	80	39.0	72	k.A.	8.0	0	2.2269

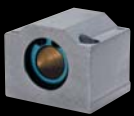
ZUBEHÖR

Sicherungsringe (innen & außen).....	17
Dichtringe, O-Ringe & Schmiernippel.....	17
Metrische Vollwellen (Stahl, mit Keramik beschichtet, Edelstahl).....	68

ANGABE ZU LAST & GESCHWINDIGKEIT

TEILNR.	WIRKSAME OBERFLÄCHE (sq. in.)	MAX. STATISCHE LAST FRELON		WIRKSAME OBERFLÄCHE (cm ²)	MAX. STATISCHE LAST FRELON	
		GOLD (lbs.)	J (lbs.)		GOLD (N)	J (N)
FMN 05	0.171	511	256	1.10	2276	1138
FMN 08	0.310	926	463	2.00	4120	2060
FMN 10	0.450	1345	672	2.90	5984	2992
FMN 12	0.589	1777	888	3.80	7907	3953
FMN 16	0.899	2667	1334	5.80	11870	5935
FMN 20	1.395	4167	2083	9.00	18541	9270
FMN 25	2.248	6715	3358	1.450	29881	14941
FMN 30	3.162	9444	4722	2.040	42026	21013
FMN 40	4.960	14814	7407	3.200	65923	32962
FMN 50	7.750	23147	11574	5.000	103005	51503
FMN 60	11.625	34721	17360	7.500	154508	77254
FMN 80	20.460	61120	30554	13.200	271933	135967

MAX. PV (m/Min. * kg/qcm) Frelon Gold = 430 PV Frelon J = 215 PV	MAX. PV (m/s. * N/mm²) Frelon Gold = 0,70 PV Frelon J = 0,35 PV
MAX. Trockenlaufgeschwindigkeit (m/Min.) Frelon Gold = 91,4 Frelon J = 42,6	MAX. Trockenlaufgeschwindigkeit (m/s.) Frelon Gold = 1,52 Frelon J = 0,71
MAX. Geschwindigkeit bei Betrieb mit Schmierung (m/Min.) Frelon Gold = 251,5 Frelon J = 122	MAX. Geschwindigkeit bei Betrieb mit Schmierung (m/s.) Frelon Gold = 4,19 Frelon J = 2,03

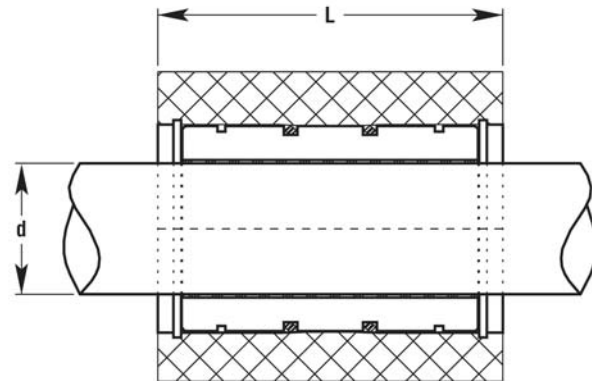
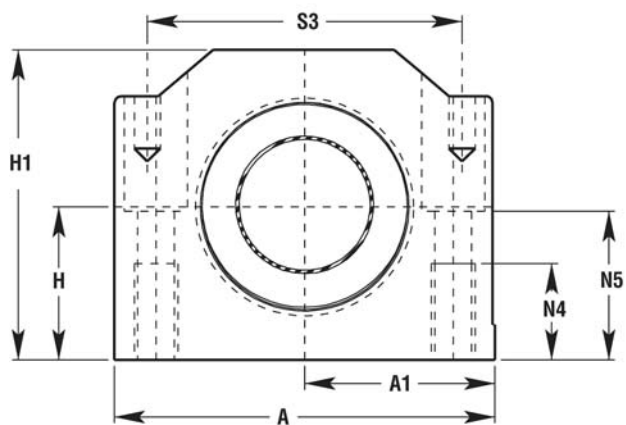
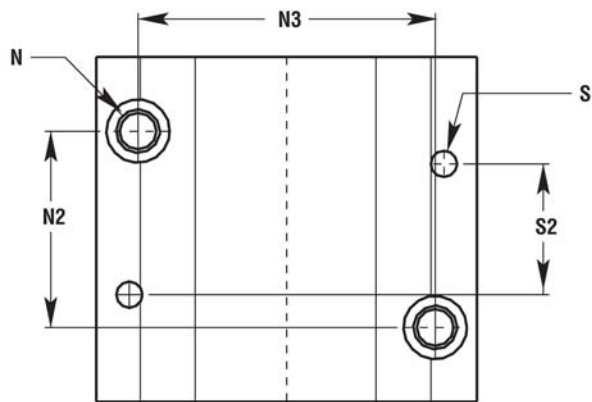


Lagergehäuse - PM

Simplicity® Selbstschmierend

GESCHLOSSENE LAGERGEHÄUSE PM

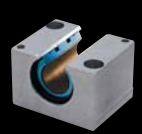
Lagergehäuse



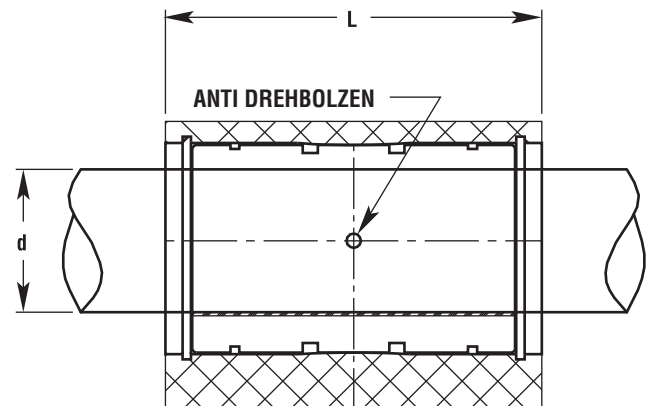
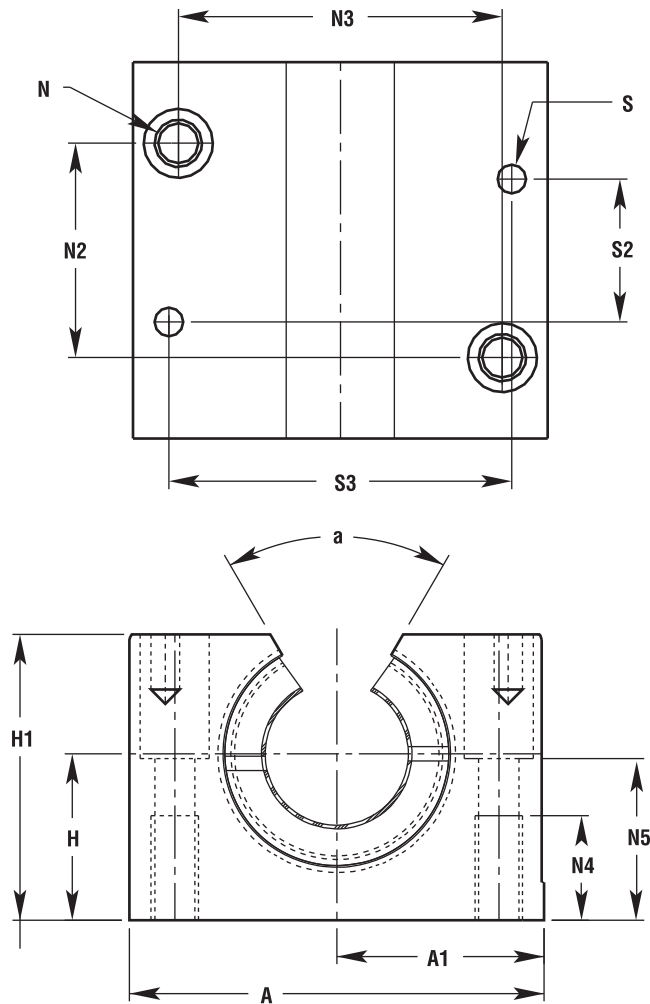
ALLGEMEINE MASSANGABEN

TEILNR.	GESCHLOSSEN	d NOM. ID	H MITTEL- LINIE	H1	A	A1	L	N	N2	N3	N4	N5	S	S2	S3	MAX. STATISCHE LAST (lbs.) FRELON		MAX. STATISCHE LAST (N) FRELON		BAUGR. BR. (kg.)
																GOLD	J	GOLD	J	
PM 08	PM 08 C	8	15	28	35	17.5	32	M4 x 0.7	20.15	25.15	9	14.5	k.A.	k.A.	k.A.	926	463	4120	206	0.069
PM 10	PM 10 C	10	16	31.5	40	20	36	M5 x 0.8	20.15	29.15	11	15	4	29	31	1345	672	5984	2992	0.095
PM 12	PM 12 C	12	18	35	43	21.5	39	M5 x 0.8	23.15	32.15	11	16.5	4	32	34	1777	888	7907	3953	0.118
PM 16	PM 16 C	16	22	42	53	26.5	43	M6 x 1.0	26.15	40.15	13	21	4	35	42	2667	1334	11870	5935	0.200
PM 20	PM 20 C	20	25	50	60	30	54	M8 x 1.25	32.15	45.15	18	24	5	45	50	4167	2083	18541	9270	0.329
PM 25	PM 25 C	25	30	60	78	39	67	M10 x 1.5	40.15	60.15	22	29	6	20	64	6715	3358	29881	14941	0.655
PM 30	PM 30 C	30	35	71	87	43.5	79	M10 x 1.5	45.15	68.15	22	34	6	30	72	9444	4722	42026	21013	1.020
PM 40	PM 40 C	40	45	91	108	54	91	M12 x 1.75	58.15	86.15	26	44	8	35	90	14814	7407	65923	32962	1.846
PM 50	PM 50 C	50	50	105	132	66	113	M16 x 2.0	50.20	108.20	34	49	10	42	108	23147	11574	103005	51503	3.169

- HINWEIS:** (1) Standard-Lagergehäuse haben ein selbstjustierendes Gehäuse und ein Präzisionslager.
 (2) Alle metrischen Standard-Lagergehäuse verwenden Standardlager der Serie „FM“ (siehe Seite 18).
 (3) Lagergehäuse mit gerader Bohrung haben Standard-AD-Lager der Serie „FM“ in einem Gehäuse mit gerader Bohrung.



OFFENE LAGERGEHÄUSE PMN



ALLGEMEINE MASSANGABEN

TEILNR.	GESCHLOSSEN	d NOM. ID	H MITTEL- LINIE	H1	A	A1 MITTEL- LINIE	L	N	N2	N3	N4	N5	S	S2	S3	a	MAX. STATISCHE LAST (lbs.) FRELON		MAX. STATISCHE LAST (N) FRELON		BAUGR. BR.
																	GOLD	J	GOLD	J	
PMN 12	PMN 12C	12	18	28	43	21.5	39	M5 x 0.8	23.15	32.15	11	16.5	4	32	34	66	1777	888	7907	3953	0.096
PMN 16	PMN 16C	16	22	35	53	26.5	43	M6 x 1.0	26.15	40.15	13	21	4	35	42	68	2667	1334	11870	5935	0.162
PMN 20	PMN 20C	20	25	42	60	30	54	M8 x 1.25	32.15	45.15	18	24	5	45	50	60	4167	2083	18541	9270	0.267
PMN 25	PMN 25C	25	30	51	78	39	67	M10 x 1.5	40.15	60.15	22	29	6	20	64	60	6715	3358	29881	14941	0.536
PMN 30	PMN 30C	30	35	60	87	43.5	79	M10 x 1.5	45.15	68.15		34	6	30	72	60	9444	4722	42026	21013	0.831
PMN 40	PMN 40C	40	45	77	108	54	91	M12 x 1.75	58.15	86.15	26	44	8	35	90	60	14814	7407	65923	32962	1.499
PMN 50	PMN 50C	50	50	88	132	66	113	M16 x 2.0	50.20	108.20	34	49	10	42	108	60	23147	11574	103005	51503	2.539

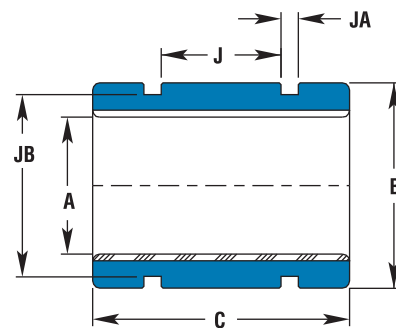
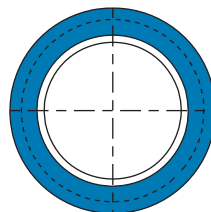
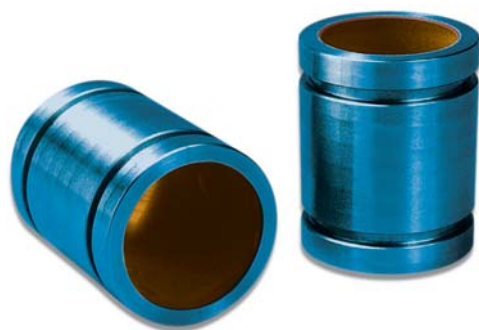
HINWEIS: (1) Standard-Lagergehäuse haben ein selbstjustierendes Gehäuse und ein Präzisionslager.
 (2) Alle metrischen Standard-Lagergehäuse verwenden Lager der Serie „FM“ (siehe Seite 18).



Dünnwand Lineargleitlager - FMT

Simplicity® Selbstschmierend

FMT LINEARGLEITLAGER MIT KOMPAKTER DÜNNER WAND



ALLGEMEINE MASSANGABEN

SERIE MIT PRÄZISIONSINNENDURCHMESSER Ähnlich wie vorgespanntes Kugellager				SERIE MIT AUSGLEICHENDEM ID Ähnlich wie Standardkugellager			B AD (h7)		C LÄNGE (h13)		KONZEN- TRISCH	LAGER- GEWICHT
TEILNR.	NENN- GRÖSSE	A ID LAGER (F8)		TEILNR.	A ID LAGER		MIN.	MAX.	MIN.	MAX.	MAX. (mm)	(kg.)
GESCHLOSSEN	(mm)	MIN.	MAX.	GESCHLOSSEN	MIN.	MAX.						
FMT 06	6	6.010	6.028	FMT 06	6.060	6.078	11.982	12	21.746	22	0.0254	0.0057
FMT 08	8	8.013	8.035	FMT 08	8.063	8.085	14.982	15	23.746	24	0.0254	0.0071
FMT 10	10	10.013	10.035	FMT 10	10.063	10.085	16.982	17	25.746	26	0.0254	0.0085
FMT 12	12	12.016	12.043	FMT 12	12.066	12.093	18.979	19	27.746	28	0.0254	0.0113
FMT 14	14	14.016	14.043	FMT 14	14.066	14.093	20.979	21	27.746	28	0.0254	0.0128
FMT 16	16	16.016	16.043	FMT 16	16.066	16.093	23.979	24	29.746	30	0.0254	0.0184
FMT 20	20	20.020	20.053	FMT 20	20.096	20.129	27.979	28	29.746	30	0.0254	0.0227
FMT 25	25	25.020	25.053	FMT 25	25.096	25.129	34.975	35	39.746	40	0.0254	0.0439
FMT 30	30	30.020	30.053	FMT 30	30.090	30.129	39.975	40	49.746	50	0.0254	0.0652
FMT 40	40	40.025	40.064	FMT 40	40.127	40.166	51.970	52	59.746	60	0.0254	0.1233
FMT 50	50	50.025	50.064	FMT 50	50.127	50.166	61.970	62	69.746	70	0.0254	0.1772

MONTAGEMASSE

TEILNR.		NENN- GRÖSSE	J ZWISCHEN O-RING NUTE	JA O-RING NUT WEITE	JB O-RING NUT DURCHM.	METRISCH O-RING TEILNR.
PRÄZISION	AUSGLEICHEND					
FMT 06	FMT 06	6	k.A.	k.A.	k.A.	k.A.
FMT 08	FMT 08	8	10.0	2.000	12.200	12 x 1.7
FMT 10	FMT 10	10	12.0	2.000	14.400	14 x 1.6
FMT 12	FMT 12	12	14.0	2.000	16.600	16 x 1.5
FMT 14	FMT 14	14	14.0	2.000	18.500	18 x 1.5
FMT 16	FMT 16	16	14.0	2.000	21.300	21.1 x 1.6
FMT 20	FMT 20	20	14.0	2.000	25.500	25 x 1.5
FMT 25	FMT 25	25	22.0	3.200	30.900	30.5 x 2.5
FMT 30	FMT 30	30	30.0	3.200	35.900	35.5 x 2.5
FMT 40	FMT 40	40	40.0	4.100	46.200	46 x 3.5
FMT 50	FMT 50	50	50.0	4.100	56.300	26 x 3.5

ZUBEHÖR

Sicherungsringe (innen & außen).....	17
Dichtringe, O-Ringe & Schmiernippel.....	17
Vollwellen (Stahl, mit Keramik beschichtet, Edelstahl).....	68

LAST- & GESCHWINDIGKEITSANGABEN

TEILNR.	WIRKSAME OBERFLÄCHE (qcm)	MAX. STATISCHE LAST FRELON		WIRKSAME OBERFLÄCHE (cm ²)	MAX. STATISCHE LAST FRELON	
		GOLD (lbs.)	J (lbs.)		GOLD (N)	J (N)
FMT 06	0.202	613	307	1.3	2727	1364
FMT 08	0.295	891	445	1.9	3963	1982
FMT 10	0.403	1204	602	2.6	5356	2678
FMT 12	0.527	1556	778	3.4	6926	3463
FMT 14	0.605	1816	908	3.9	8083	4042
FMT 16	0.744	2222	1111	4.8	9888	4944
FMT 20	0.930	2778	1389	6.0	12361	6180
FMT 25	1.550	4629	2315	10.0	20601	10301
FMT 30	2.325	6944	3472	15.0	30902	15451
FMT 40	3.720	11111	5555	24.0	49442	24721
FMT 50	5.425	16203	8102	35.0	72104	36052
	MAX. PV (m/Min. * kg/qcm) Frelon Gold = 430 PV Frelon J = 215 PV	MAX. PV (m/s. * N/mm²) Frelon Gold = 0,70 PV Frelon J = 0,35 PV				
	MAX. Trockenlaufgeschwindigkeit (m/Min.) Frelon Gold = 91,4 Frelon J = 42,6	MAX. Trockenlaufgeschwindigkeit (m/s.) Frelon Gold = 1,52 Frelon J = 0,71				
	MAX. Geschwindigkeit bei Betrieb mit Schmierung (m/Min.) Frelon Gold = 251,5 Frelon J = 122	MAX. Geschwindigkeit bei Betrieb mit Schmierung (m/s.) Frelon Gold = 4,19 Frelon J = 2,03				

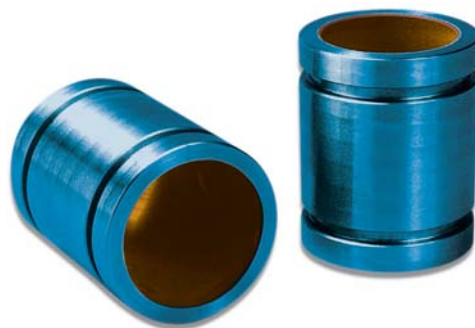
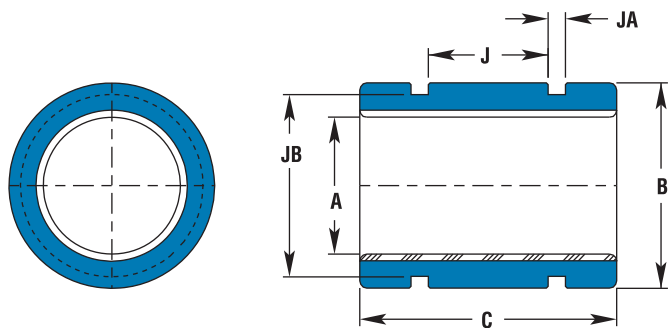
Frelon GOLD® und Frelon® J sind eingetragene Handelsmarken von PBC Linear™

Dünnwand Lineargleitlager - FG

Simplicity® Selbstschmierend



FG LAGER MIT KOMPAKTER DÜNNER WAND



ALLGEMEINE MASSANGABEN

SERIE MIT PRÄZISIONSINNENDURCHMESSER Ähnlich wie vorgespanntes Kugellager				SERIE MIT KOMPENSIERTEM ID Ähnlich wie Standardkugellager			B AD (h7)		C LÄNGE (h13)		KONZEN- TRISCH	LAGER GEWICHT
TEILNR.	NENN- GRÖSSE	A ID LAGER (F8)		TEILNR.	A ID LAGER		MIN.	MAX.	MIN.	MAX.	MAX. mm	(kg.)
GESCHLOSSEN	(mm)	MIN.	MAX.	GESCHLOSSEN	MIN.	MAX.						
FG 06	6	6.010	6.028	FGC 06	6.060	6.078	11.98	12	17.8	18	0.0254	0.004
FG 08	8	8.013	8.035	FGC 08	8.063	8.085	14.98	15	19.8	20	0.0254	0.006
FG 10	10	10.013	10.035	FGC 10	10.063	10.085	16.98	17	21.8	22	0.0254	0.008
FG 12	12	12.016	12.043	FGC 12	12.066	12.093	21.98	22	26.8	27	0.0254	0.018
FG 15	15	15.016	15.043	FGC 15	15.066	15.093	24.98	25	27.8	28	0.0254	0.022
FG 16	16	16.016	16.043	FGC 16	16.066	16.093	25.98	26	29.8	30	0.0254	0.025
FG 18	18	18.020	18.053	FGC 18	18.096	18.129	27.98	28	29.8	30	0.0254	0.027
FG 20	20	20.020	20.053	FGC 20	20.096	20.129	31.98	32	34.8	35	0.0254	0.044
FG 25	25	25.020	25.053	FGC 25	25.096	25.129	39.98	40	44.8	45	0.0254	0.091
FG 30	30	30.020	30.053	FGC 30	30.096	30.129	44.98	45	53.8	54	0.0254	0.127
FG 35	35	35.025	35.064	FGC 35	35.127	35.166	51.98	52	61.7	62	0.0254	0.189
FG 40	40	40.025	40.064	FGC 40	40.127	40.166	59.98	60	71.7	72	0.0254	0.301
FG 50	50	50.025	50.064	FGC 50	50.127	50.166	74.98	75	89.7	90	0.0254	0.596

MONTAGEMASSE

TEILNR.		NENN- GRÖSSE	J ZWISCHEN O-RING NUTE	JA O-RING NUT WEITE	JB O-RING NUT DURCHM.	METRISCH O-RING TEILNR.
PRÄZISION	AUSGLEICHEND					
FG 06	FGC 06	6	k.A.	k.A.	k.A.	k.A.
FG 08	FGC 08	8	8.0	2.032	12.201	12 x 1.7
FG 10	FGC 10	10	8.3	2.032	14.415	14 x 1.6
FG 12	FGC 12	12	12.0	3.175	17.907	17.5 x 2.5
FG 15	FGC 15	15	12.7	3.175	20.671	20 x 2.65
FG 16	FGC 16	16	12.7	3.175	21.882	21.5 x 2.5
FG 18	FGC 08	18	14.0	3.175	23.885	23.5 x 2.5
FG 20	FGC 20	20	17.0	3.175	27.864	27.5 x 2.5
FG 25	FGC 25	25	24.0	3.175	35.865	35.5 x 2.5
FG 30	FGC 30	30	30.0	3.175	40.895	40 x 2.5
FG 35	FGC 35	35	36.0	4.115	46.200	46 x 3.5
FG 40	FGC 40	40	37.3	4.115	54.255	53 x 3.5
FG 50	FGC 50	50	50	4.115	69.215	69 x 3.5

ZUBEHÖR

- Sicherungsringe (innen & außen)..... 17
- Dichtringe, O-Ringe & Schmiernippel..... 17
- Vollwellen (Stahl, mit Keramik beschichtet, Edelstahl)..... 68

LAST- & GESCHWINDIGKEITSANGABEN

TEILNR.	WIRKSAME OBERFLÄCHE (qcm)	MAX. STATISCHE LAST FRELON		WIRKSAME OBERFLÄCHE (cm²)	MAX. STATISCHE LAST FRELON	
		GOLD (lbs.)	J (lbs.)		GOLD (N)	J (N)
FG 06	1.1	498	249	1.10	2217	1109
FG 08	1.6	741	370	1.60	3296	1648
FG 10	2.2	1018	509	2.20	4532	2266
FG 12	3.2	1499	749	3.20	6671	3335
FG 15	4.2	1944	972	4.20	8652	4326
FG 16	4.8	2222	1111	4.80	9888	4944
FG 18	5.4	2500	1250	5.40	11125	5562
FG 20	7.0	3241	1620	7.00	14421	7210
FG 25	11.3	5207	2604	11.30	23171	11586
FG 30	16.2	7500	3750	16.20	33374	16687
FG 35	21.7	10048	5024	21.70	44714	22357
FG 40	28.8	13333	6666	28.80	59331	29665
FG 50	45.0	20833	10416	45.00	92705	46352
	MAX. PV (m/Min. * kg/qcm) Frelon Gold = 430 PV Frelon J = 215 PV			MAX. PV (m/s. * N/mm²) Frelon Gold = 0,70 PV Frelon J = 0,35 PV		
	MAX. Trockenlaufgeschwindigkeit (m/Min.) Frelon Gold = 91,4 Frelon J = 42,6			MAX. Trockenlaufgeschwindigkeit (m/s.) Frelon Gold = 1,52 Frelon J = 0,71		
	MAX. Geschwindigkeit bei Betrieb mit Schmierung (m/Min.) Frelon Gold = 251,5 Frelon J = 122			MAX. Geschwindigkeit bei Betrieb mit Schmierung (m/s.) Frelon Gold = 4,19 Frelon J = 2,03		

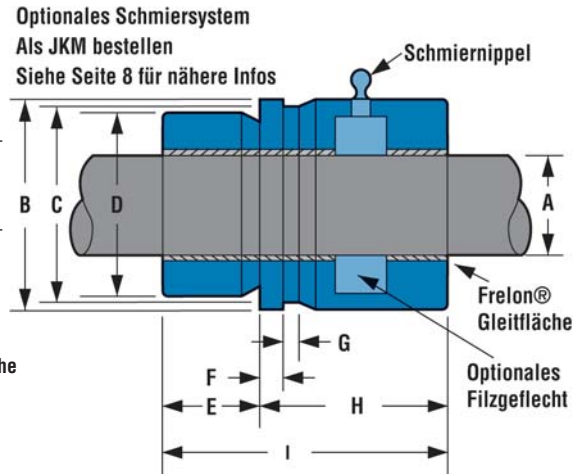
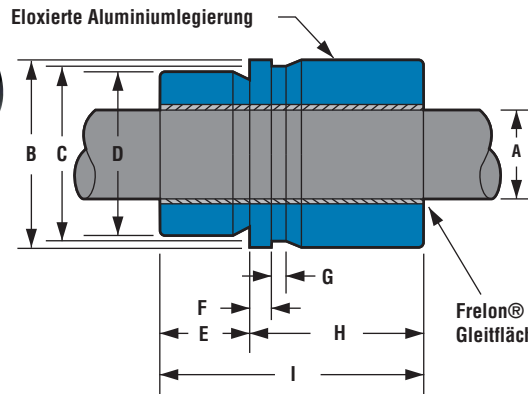
Frelon GOLD® und Frelon® J sind eingetragene Handelsmarken von PBC Linear™



Klemmbuchsen - PACM

Simplicity® Selbstschmierend

PACM KLEMMBUCHSEN



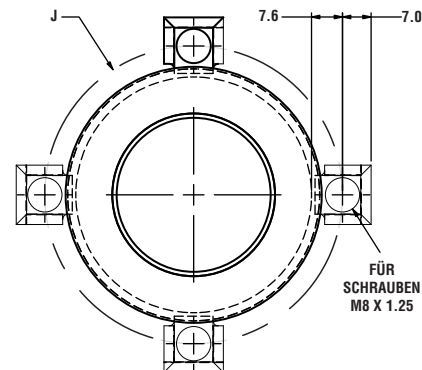
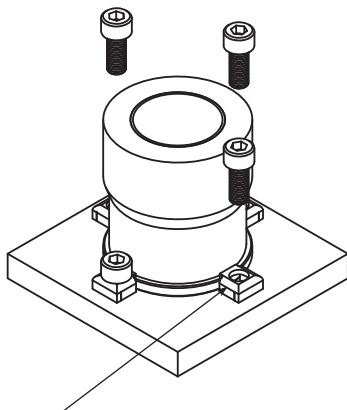
ALLGEMEINE MASSANGABEN

TEILNR.	NENN-GRÖSSE	A ID LAGER		TEILNR.	A ID LAGER		B AD FLANSCH & ZYLINDER (H7)		C HALTERUNG DURCHM.	D AD ZAPFEN (H7)		E ZAPFEN LÄNGE	F FLANSCH LÄNGE	G EINTIEFUNG LÄNGE	H KOPF LÄNGE	I GESAMT LÄNGE	WIRKSAMER OBERFLÄCHENBEREICH (qcm)	MAX. STATISCHE LAST (N) FRELON		LAGERGEWICHT (kg.)
		MIN.	MAX.		AUSGLEICHEND	MIN.	MAX.	MIN.	MAX.	MIN.	MAX.							GOLD	J	
PACM 19	19	19.020	19.053	PACM 19 C	19.096	19.129	33.975	34	29	27.979	28	18	5	18	52	70	13.928	28694	14411	0.282
PACM 25	25	25.020	25.053	PACM 25 C	25.096	25.129	43.975	44	39	37.975	38	23		20	57	80	20.944	43144	21670	0.551
PACM 32	32	32.020	32.053	PACM 32 C	32.096	32.129	52.970	53	48	44.975	45	26		64	90	30.159	62127	31196	0.834	
PACM 40	40	40.025	40.064	PACM 40 C	40.127	40.166	62.970	63	58	53.970	54	30		70	100	41.888	86289	43331	1.229	
PACM 50	50	50.025	50.064	PACM 50 C	50.127	50.166	78.970	79	74	64.970	65	35		75	110	57.596	118652	59576	2.055	
PACM 63	63	63.030	63.076	PACM 63 C	63.182	63.228	91.965	92	87	80.970	81	48		82	130	85.765	106056	88722	2.984	
PACM 80	80	80.030	80.076	PACM 80 C	80.182	80.228	110.965	111	106	99.965	100	48		102	150	125.664	258876	129992	4.772	

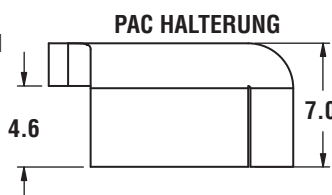
HINWEIS: Die Formel zur Berechnung der wirksamen Oberfläche ($\pi \cdot ID \cdot L$)/3
 Max. statische Last ist wirksame Oberfläche mal max. Last für Frelon GOLD®
 - 210 kgf/cm² ist der Wert für Frelon GOLD®
 - 105,45 kgf/cm² ist der Wert für Frelon® J

HINWEIS: MASSE ZUR BERECHNUNG DES LOCHKREISES

$$J = C + 15.8\text{mm}$$

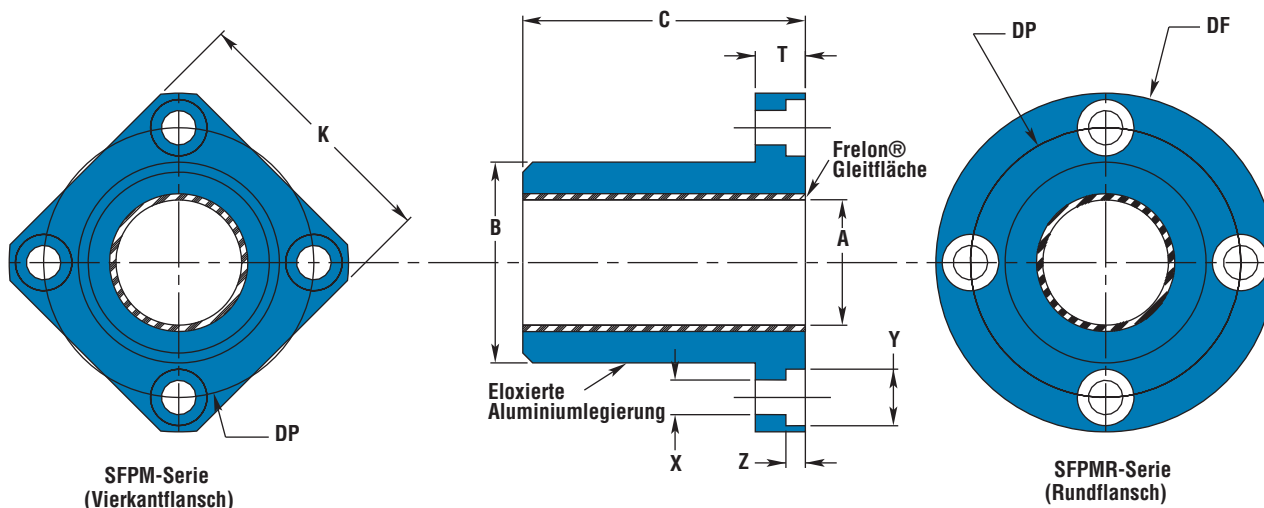


MIT JEDEM AUFNAHMESET WERDEN
 4 PAC HALTERUNGEN GELIEFERT
 UNTER ANGABE DER TEILNUMMER
 KÖNNEN EXTRAS BESTELLT WER-
 DEN. PAC HALTERUNG





SFPM GLEITLAGER MIT FLANSCH



SFPM-Serie
(Vierkantflansch)

SFPMR-Serie
(Rundflansch)

ALLGEMEINE MASSANGABEN

SERIE MIT PRÄZISIONSINNENDURCHMESSER Ähnlich wie vorgespanntes Kugellager				SERIE MIT AUSGLEICHENDEM ID Ähnlich wie Standardkugellager				B AD-KÖRPER (h7)		C LÄNGE (h13)		WIRKSAMER OBERFLÄCHEN- BEREICH	MAX. STATISCHE Last (N) FRELON		
TEILENR.	NENN- GRÖSSE	A ID LAGER (F8)		TEILENR.	A ID LAGER		MIN.	MAX.	MIN.	MAX.	MIN.	MAX.	(qcm)	GOLD	J
QUADRATISCH	RUND	(mm)	MIN.	MAX.	QUADRATISCH	RUND	MIN.	MAX.	MIN.	MAX.	MIN.	MAX.			
SFPM 08	SFPMR 08	8	8.013	8.035	SFPM 08C	SFPMR 08C	8.063	8.085	15.982	16	24.8	25	2.094	4316	2168
SFPM 12	SFPMR 12	12	12.016	12.043	SFPM 12C	SFPMR 12C	12.066	12.093	21.979	22	31.8	32	4.021	8280	4159
SFPM 16	SFPMR 16	16	16.016	16.043	SFPM 16C	SFPMR 16C	16.066	16.093	25.979	26	35.8	36	6.032	12429	6239
SFPM 20	SFPMR 20	20	20.020	20.053	SFPM 20C	SFPMR 20C	20.096	20.129	31.975	32	44.8	45	9.425	19414	9751
SFPM 25	SFPMR 25	25	25.020	25.053	SFPM 25C	SFPMR 25C	25.096	25.129	39.975	40	57.7	58	15.184	31284	15706
SFPM 30	SFPMR 30	30	30.020	30.053	SFPM 30C	SFPMR 30C	30.096	30.129	46.975	47	67.7	68	21.363	44008	22102
SFPM 40	SFPMR 40	40	40.025	40.064	SFPM 40C	SFPMR 40C	40.127	40.166	61.970	62	79.7	80	33.510	69033	34669
SFPM 50	SFPMR 50	50	50.025	50.064	SFPM 50C	SFPMR 50C	50.127	50.166	74.970	75	99.7	100	52.360	107871	54161
SFPM 60	SFPMR 60	60	60.030	60.076	SFPM 60C	SFPMR 60C	60.182	60.228	89.965	90	124.6	125	78.540	161796	81246
SFPM 80	SFPMR 80	80	80.030	80.076	SFPM 80C	SFPMR 80C	80.182	80.228	119.965	120	164.6	165	138.230	284765	142991

HINWEIS: Formel für die wirksame Oberfläche ($\pi \cdot ID \cdot L$)/3

Max. statische Last ist wirksame Oberfläche mal max. Last für Frelon GOLD®

- 210 kgf/cm² ist der Wert für Frelon GOLD®

- 105,45 kgf/cm² ist der Wert für Frelon® J

EINBAUMASSE

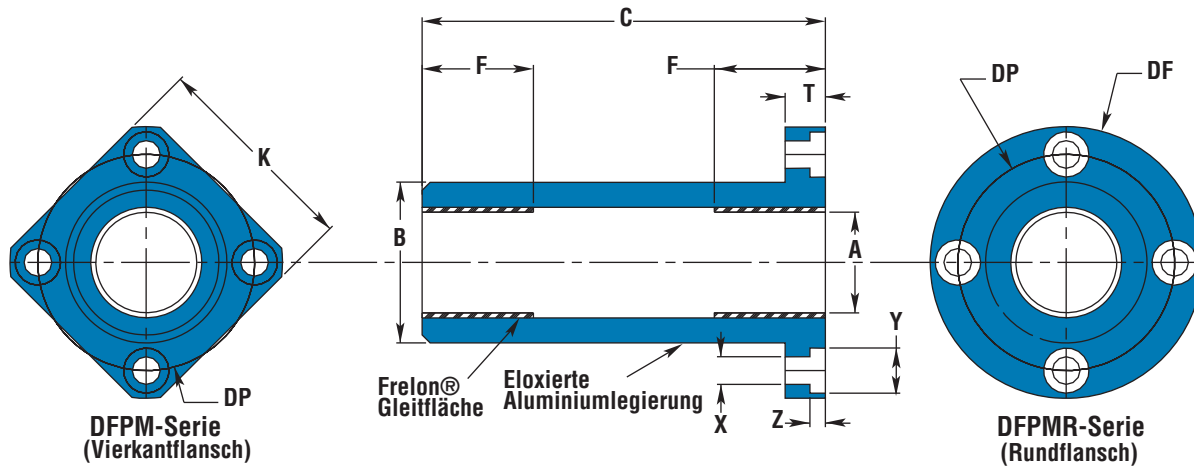
TEILENR.		K QUADRA- TISCH	DF AD	T LÄNGE	DP BOLZEN LOCHKREIS	X BOHRUNG	Y SENK- BOHRUNG TIEFE	Z SENK- BOHRUNG TIEFE	SPANN- SCHRAUBE	RUNDLAUF	RECHT- WINKLIGKEIT	SFPM GEWICHT	SFPMR GEWICHT
QUADRATISCH	RUND	MAX.	MAX.	MAX.								(kg.)	(kg.)
SFPM 08	SFPMR 08	25	32	8	24	3.5	6	3.1	M 3	0.012	0.012	0.018	0.022
SFPM 12	SFPMR 12	32	42	9	32	4.5	7.5	4.1	M 4			0.037	0.046
SFPM 16	SFPMR 16	35	46		36							0.047	0.058
SFPM 20	SFPMR 20	42	54	11	43	5.5	9	5.1	M 5	0.015	0.015	0.085	0.101
SFPM 25	SFPMR 25	50	62		51							0.156	0.172
SFPM 30	SFPMR 30	60	76	14	62	6.6	11	6.1	M 6	0.017	0.017	0.257	0.293
SFPM 40	SFPMR 40	75	98	18	80	9.0	14	8.1	M 8			0.500	0.595
SFPM 50	SFPMR 50	88	112		94							0.825	0.930
SFPM 60	SFPMR 60	106	134	24	112	11.0	17	11.1	M 10	0.020	0.020	1.506	1.697
SFPM 80	SFPMR 80	136	164		142							3.308	3.483



Gleitlager mit Flansch - doppelt -DFPM

Simplicity® Selbstschmierend

DFPM GLEITLAGER MIT FLANSCH - DOPPELT



ALLGEMEINE MASSANGABEN

SERIE MIT PRÄZISIONSINNENDURCHMESSER Ähnlich wie vorgespanntes Kugellager					SERIE MIT AUSGLEICHENDEM ID Ähnlich wie Standardkugellager				B		C		F LÄNGE JEDES ENDE	WIRKSAMER OBER- FLÄCHEN- BEREICH (qcm)	MAX. STATISCHE LAST (N) FRELON	
TEILENR.		NENN- GRÖSSE (mm)	A ID LAGER (F8)		TEILENR.		A ID LAGER		AD-KÖRPER (h7)	LÄNGE	MIN.	MAX.			GOLD	J
QUADRATISCH	RUND		MIN.	MAX.	QUADRATISCH	RUND	MIN.	MAX.	MIN.	MAX.	MIN.	MAX.				
DFPM 08	DFPMR 08	8	8.013	8.035	DFPM 08C	DFPMR 08C	8.063	8.085	15.982	16	44.7	45	12.1	2.027	4179	2099
DFPM 12	DFPMR 12	12	12.016	12.043	DFPM 12C	DFPMR 12C	12.066	12.093	21.979	22	56.7	57	15.4	3.870	7976	4002
DFPM 16	DFPMR 16	16	16.016	16.043	DFPM 16C	DFPMR 16C	16.066	16.093	25.979	26	69.7	70	20.4	6.836	14087	7073
DFPM 20	DFPMR 20	20	20.020	20.053	DFPM 20C	DFPMR 20C	20.096	20.129	31.975	32	79.7	80	22.1	9.257	19071	9575
DFPM 25	DFPMR 25	25	25.020	25.053	DFPM 25C	DFPMR 25C	25.096	25.129	39.975	40	111.6	112	33.1	17.331	35708	17933
DFPM 30	DFPMR 30	30	30.020	30.053	DFPM 30C	DFPMR 30C	30.096	30.129	46.975	47	122.6	123	35	21.991	45303	22749
DFPM 40	DFPMR 40	40	40.025	40.064	DFPM 40C	DFPMR 40C	40.127	40.166	61.970	62	150.6	151	44	36.861	75939	38131
DFPM 50	DFPMR 50	50	50.025	50.064	DFPM 50C	DFPMR 50C	50.127	50.166	74.970	75	191.6	192	69.5	72.780	149936	75282
DFPM 60	DFPMR 60	60	60.030	60.076	DFPM 60C	DFPMR 60C	60.182	60.228	89.965	90	208.6	209	73	91.735	188980	94892

HINWEIS: Formel für die wirksame Oberfläche ($\pi \cdot ID \cdot L$)/3
 Max. statische Last ist wirksame Oberfläche mal max. Last für Frelon GOLD®
 - 210 kgf/cm² ist der Wert für Frelon GOLD®
 - 105,45 kgf/cm² ist der Wert für Frelon® J
 Frelon Anschlagpuffer an beiden Enden (F-Maß)

EINBAUMASSE

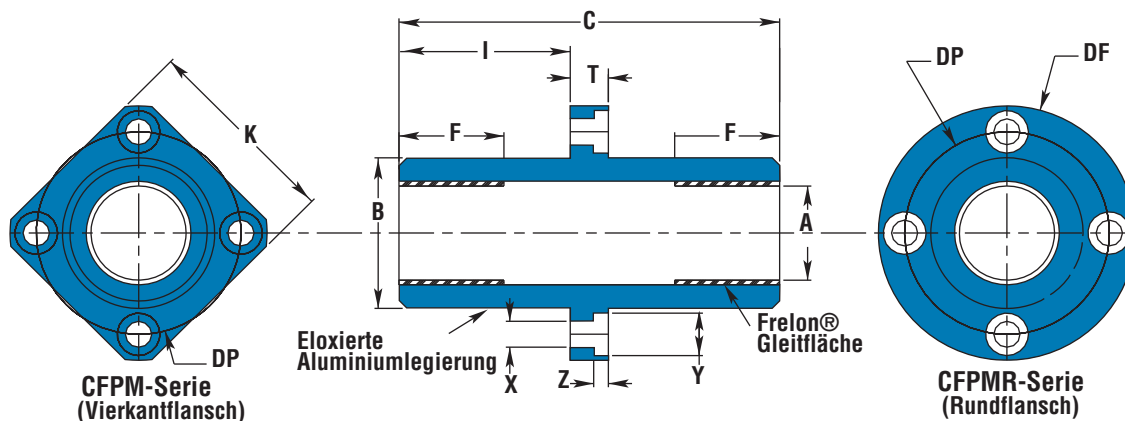
TEILENR.		K QUADRA- TISCH	DF AD	T LÄNGE	DP BOLZEN LOCHKREIS	X BOHRUNG	Y SENK- BOHRUNG TIEFE	Z SENK- BOHRUNG TIEFE	SPANN- SCHRAUBE	RUNDLAUF	RECHT- WINKLIGKEIT	DFPM GEWICHT (kg.)	DFPMR GEWICHT (kg.)
QUADRATISCH	RUND	MAX.	MAX.	MAX.									
DFPM 08	DFPMR 08	25	32	8	24	3.5	6	3.1	M 3	0.015	0.015	0.027	0.031
DFPM 12	DFPMR 12	32	42	9	32	4.5	7.5	4.1	M 4			0.055	0.064
DFPM 16	DFPMR 16	35	46		36							0.078	0.089
DFPM 20	DFPMR 20	42	54	11	43	5.5	9	5.1	M 5	0.017	0.017	0.133	0.149
DFPM 25	DFPMR 25	50	62		51							0.270	0.286
DFPM 30	DFPMR 30	60	76	14	62	6.6	11	6.1	M 6			0.413	0.450
DFPM 40	DFPMR 40	75	98	18	80	9.0	14	8.1	M 8	0.020	0.020	0.846	0.942
DFPM 50	DFPMR 50	88	112		94							1.450	1.556
DFPM 60	DFPMR 60	106	134	24	112	11.0	17	11.1	M 10			2.329	2.519

Gleitlager mit Flansch - doppelt - CFPM

Simplicity® Selbstschmierend



CFPM GLEITLAGER MIT FLANSCH - DOPPELT



ALLGEMEINE MASSANGABEN

SERIE MIT PRÄZISIONSINNENDURCHMESSER Ähnlich wie vorgespanntes Kugellager					SERIE MIT AUSGLEICHENDEM ID Ähnlich wie Standardkugellager				B AD-KÖRPER (h7)		C LÄNGE		I LÄNGE ZUM FLANSCH	F LÄNGE JEDES ENDE	WIRKSAMER OBER- FLÄCHEN- BEREICH (qcm)	MAX. STATISCHE LAST (N)	
TEILNR.	NENN- GRÖSSE (mm)	A ID LAGER (F8)		TEILNR.	A ID LAGER		MIN.	MAX.								MIN.	MAX.
CFPM 08	CFPMR 08	8	8.013	8.035	CFPM 08C	CFPMR 08C	8.063	8.085	15.982	16	45.7	46.3	19.0	12.1	2.027	4179	2099
CFPM 12	CFPMR 12	12	12.016	12.043	CFPM 12C	CFPMR 12C	12.066	12.093	21.979	22	60.7	61.3	26.0	15.4	3.870	7976	4002
CFPM 16	CFPMR 16	16	16.016	16.043	CFPM 16C	CFPMR 16C	16.066	16.093	25.979	26	67.7	68.3	29.5	20.4	6.836	14087	7073
CFPM 20	CFPMR 20	20	20.020	20.053	CFPM 20C	CFPMR 20C	20.096	20.129	31.975	32	79.7	80.3	34.5	22.1	9.257	19071	9575
CFPM 25	CFPMR 25	25	25.020	25.053	CFPM 25C	CFPMR 25C	25.096	25.129	39.975	40	111.7	112.3	50.5	33.1	17.331	35708	17933
CFPM 30	CFPMR 30	30	30.020	30.053	CFPM 30C	CFPMR 30C	30.096	30.129	46.975	47	122.7	123.3	54.5	35	21.991	45303	22749
CFPM 40	CFPMR 40	40	40.025	40.064	CFPM 40C	CFPMR 40C	40.127	40.166	61.970	62	150.7	151.3	66.5	44	36.861	75939	38131
CFPM 50	CFPMR 50	50	50.025	50.064	CFPM 50C	CFPMR 50C	50.127	50.166	74.970	75	191.7	192.3	87.0	69.5	72.780	149936	75282
CFPM 60	CFPMR 60	60	60.030	60.076	CFPM 60C	CFPMR 60C	60.182	60.228	89.965	90	208.7	209.3	92.5	73	91.735	188980	94892

HINWEIS: Formel für die wirksame Oberfläche ($\pi \cdot ID \cdot L$)/3

Max. statische Last ist wirksame Oberfläche mal max. Last für Frelon GOLD®

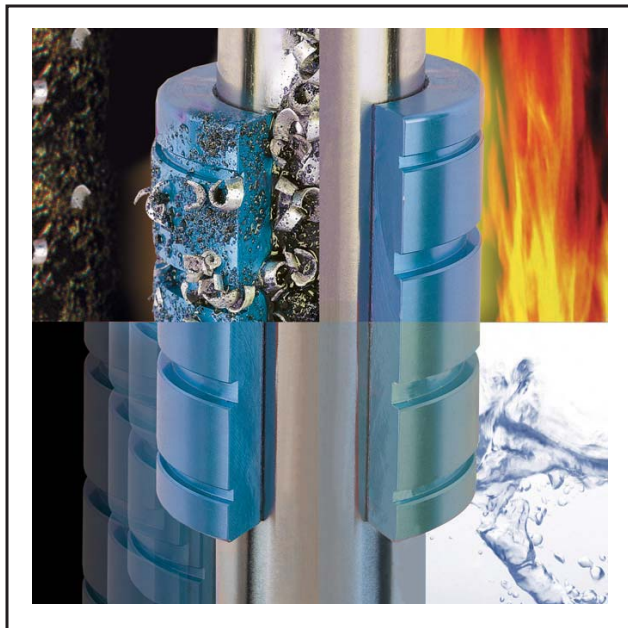
- 210 kgf/cm² ist der Wert für Frelon GOLD®

- 105,45 kgf/cm² ist der Wert für Frelon® J

Frelon Anschlagpuffer an beiden Enden (F-Maß)

EINBAUMASSE

TEILNR.		K QUADRA- TISCH	DF AD	T LÄNGE	DP BOLZEN LOCHKREIS	X BOHRUNG	Y SENK- BOHRUNG TIEFE	Z SENK- BOHRUNG TIEFE	SPANN- SCHRAUBE	RUNDLAUF	RECHT- WINKLIGKEIT	CFPM GEWICHT	CFPMR GEWICHT
QUADRATISCH	RUND	MAX.	MAX.	MAX.								(kg.)	(kg.)
CFPM 08	CFPMR 08	25	32	8	24	3.5	6	3.1	M 3	0.015	0.015	0.027	0.031
CFPM 12	CFPMR 12	32	42	9	32	4.5	7.5	4.1	M 4			0.058	0.067
CFPM 16	CFPMR 16	35	46		36							0.077	0.088
CFPM 20	CFPMR 20	42	54	11	43	5.5	9	5.1	M 5	0.017	0.017	0.133	0.149
CFPM 25	CFPMR 25	50	62		51							0.270	0.286
CFPM 30	CFPMR 30	60	76	14	62	6.6	11	6.1	M 6			0.413	0.450
CFPM 40	CFPMR 40	75	98		18					80	9.0	14	8.1
CFPM 50	CFPMR 50	88	112	94		1.450	1.556						
CFPM 60	CFPMR 60	106	134	24	112	11.0	17	11.1	M 10	0.025	0.025	2.329	2.519



simplicity®

SIMPLICITY LAGER

Feines, in Frelon® eingebettetes Material - verhindert Beschädigungen der Welle

Wischvorgang zur Reinigung der Welle

Optionale Schmierung - reibungsfrei und geräuscharm

KUGELLAGER

Zu viel Vorspannung ermüdet die Kugeln

Gegenbewegung für ruckfreien Effekt

beschädigte Welle vermindert die Laufeigenschaft

Aufgrund von feinen Partikeln rutschen die Kugeln

Gleitlager werden in 25 % der weltweiten Lageranwendungen verwendet.

Warum? Aufgrund der Regeln der Technik muss das beste Lager für jede Anwendung gefunden werden. Kugellager müssen oftmals mehr leisten, als ihre Technologie erlaubt. Die Kugellagerindustrie klärt die Anwender nicht über Grenzen ihrer Technologie auf.

Im Jahr 1983 kamen Anwender von Kugellagern auf Pacific Bearing®, heute PBC Linear™ zu und fragten, ob es denn keine Linearlager gäbe, die nicht ständig ausfallen. Schmutz, Erschütterung, Stoßbelastung, Wasserspülung, etc. verursachten oftmals schon innerhalb von wenigen Tagen den vorzeitigen Ausfall. Nachdem wir viele verschiedene Materialkombinationen getestet haben, entschlossen wir uns für Simplicity als die beste Lösung.

Nach drei Jahren konsequenter Entwicklungsarbeit und gründlichen Tests konnten wir schließlich 1997 die nächste Generation des Gleitlagermaterials auf den Markt bringen - Frelon GOLD®. Die ursprünglichen Simplicity Lager wurden verbessert und es kamen weitere Vorteile in Bezug auf Leistung hinzu. Folgende Vorteile bietet Simplicity:

LAGERGLEITFLÄCHE

- Selbstschmierend - keine externe Schmierung erforderlich
- Es können harte Einzelteile integriert werden. Dadurch werden Kaltverschweißen und Beschädigungen an der Welle vermieden.
- Gedämpfte Erschütterungen sorgen für ruhige und leichte Lagerlaufeigenschaften

BELASTBARKEIT

- Mit Frelon GOLD® erzielt man durchschnittlich die 20-fache Belastbarkeit im Vergleich zu linearen Standardkugellagern, da die Entwicklungsingenieure ein kompakteres Gehäuse verwenden können.
- Stöße werden absorbiert, so dass die Bauteile nicht beschädigt werden

LEISTUNG

- Gleichzeitige lineare, oszillierende und rotierende Bewegungen schaffen erweiterte Möglichkeiten
- Zuverlässige Reibungseigenschaften, die sich während der Lebensdauer des Lagers nicht wesentlich verändern
- Material der Lagergleitfläche vergleichbar mit aktiviertem Dichtmaterial aus Teflon®
- Genaue Passform und Wischeffekt sorgen für saubere Wellen - keine Dichtungen erforderlich

KOSTENGÜNSTIG

- Durchschnittlicher Preis 15-30% günstiger als vergleichbare lineare Kugellager
- Keine Wartung erforderlich
- Verlässliche, berechenbare Lebensdauer

LAGERGLEITFLÄCHENMATERIAL VON FRELON®

Frelon GOLD® und Frelon® J sind eine Verbindung aus Teflon® und Füllmaterial und wurden für eine bessere Leistung im Vergleich zu herkömmlichen Lagern entwickelt. Sie bieten niedrigen Verschleiß, niedrige Reibung, sind selbstschmierend und haben eine hohe Festigkeit.

EIGENSCHAFTEN VON TEFLON:

- Selbstschmierend (keine externe Schmierung erforderlich)
- Harte Einzelteile können integriert werden
- Breiter Temperaturbereich (-400°F/+400°F)
(-240°C/+204°C)
- Chemisch inaktiv
- Schwingungsdämpfend (KEIN Metall an Metall)

VORTEILE DES FÜLLMATERIALS:

- Hohe Belastbarkeit
- Hohe Festigkeit
- Niedriger Verschleiß im Vergleich zu anderen Materialien

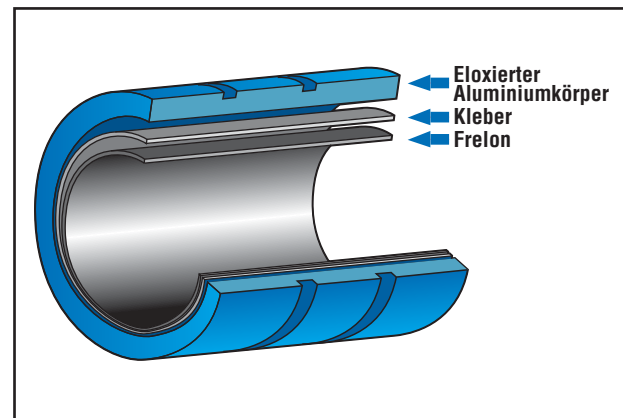
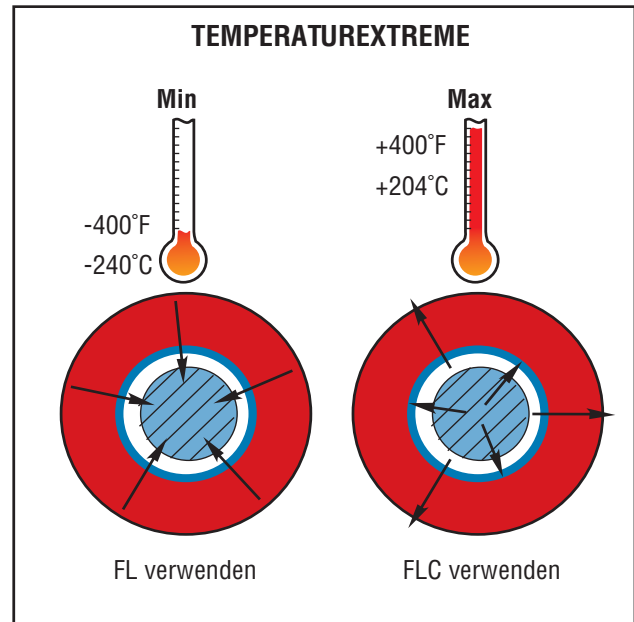
Frelon GOLD® ist ein dunkelgoldfarbenes Hochleistungsmaterial mit goldfarbenem Füllmaterial und ist kompatibel zu den serienmäßigen, RC60 gehärteten Stahlwellen sowie den RC70 Keramik beschichteten Aluminiumwellen und Wellen aus Edelstahl 440.

Frelon® J ist ein gelbfarbenes Material mit spezieller Formel, das für eine optimale Leistung durch Edelstahl der 300er-Serie und weicheren Wellen vergleichbar mit blankem Aluminium sorgt.

DURCH DIE VERBINDUNG VON FRELON® MIT DER TECHNOLOGIE FÜR PRÄZISIONSLAGER ENTSTEHT SIMPLICITY®

- Die Gleitfläche aus Frelon ist auf molekularer Ebene mit der Lagerschale verbunden. Dadurch wird die Last verlagert und die Wärme, die sich im Lager entwickelt, abgeleitet.
- Die Lagerschale aus eloxiertem Aluminium oder Edelstahl verhindert Rost oder Korrosion
- Die patentierten Selbstschmierungseigenschaften zählen zum Standard
- Lineare, oszillierende, rotierende Bewegungen oder jegliche andere Bewegungskombinationen möglich
- Wartungsfreier Betrieb
- Wellen werden nicht beschädigt
- Reibungsloser, geräuscharmer Betrieb
- Höchstes Maß an Genauigkeit - alle kritischen Oberflächen werden mit Präzisionsschleifmaschinen für Lager geschliffen
- Längere Lebensdauer im Vergleich zu Konkurrenzprodukten
- 1,5 bis 2 Millionen Inch Gesamtverfahrweg

Teflon® ist eine eingetragene Handelsmarke der Dupont Corporation



**Hauptsitz
PBC Linear, Ein Unternehmen
der Pacific Bearing**

6402 E. Rockton Road
Roscoe, IL 61073 USA

Telefon: +1.815.389.5600
Fax: +1.815.389.5790

sales@pbclinear.com
www.pbclinear.com

**Niederlassung Europa
PBC Lineartechnik GmbH,
Ein Unternehmen der Pacific Bearing**

Röntgenstr. 8
40699 Erkrath, Germany

Office: 0049 2104 957440 0
Fax: 0049 2104 957440 9

info@pbclinear.de
www.pbclinear.de



VERTRIEB

© 2011 PBC Linear™, Ein Unternehmen der Pacific Bearing Company

"PBC Linear" und PBC Lineartechnik GmbH sind Tochterunternehmen der Pacific Bearing Company ("PBC"). Die Daten und Spezifikationen in dieser Veröffentlichung wurden sorgfältig zusammengestellt und gelten als sorgfältig und korrekt. Spezifikationsänderungen behalten wir uns jederzeit vor. Es liegt im Verantwortungsbereich des Anwenders, herauszufinden und sicherzustellen, ob die Produkte von PBC für die jeweilige Anwendung geeignet sind. PBC ist lediglich dazu verpflichtet, fehlerhafte Teile nach sofortiger Rücksendung kostenlos zu reparieren oder zu ersetzen. Darüberhinaus bestehen keinerlei Verpflichtungen. Weitere Firmen- und Produktbezeichnungen, Bilder, Texte und Logos sind die Handelsmarken anderer Unternehmen und unterliegen deren Urheberrechten. Sie dienen lediglich der Erklärung und werden zum Vorteil der Inhaber verwendet; es besteht keinerlei Absicht der rechtlichen Verletzung. Dieses Dokument darf weder komplett noch in Teilen ohne die vorherige schriftliche Einwilligung von PBC vervielfältigt werden. Die neuesten technischen Updates finden Sie unter www.pbclinear.com.